

GLORIA HOMES



2022
KATALOĀU



GLORIA HOMES

Huzur, Gloria Homes'da
yaşadığınız en yoğun
duygu olacak...

Gözlerinizin önüne serilen
Doğa ve tabiatın içinde
yaşadığınızı hissettiren
yeşilliklerle bezeli peyzaj,
tatile duyduğunuz özlemi
giderecek...



GLORIA HOMES

ZEMİN KAT PLANI

1. KAT PLANI

A BLOK

B BLOK

A BLOK

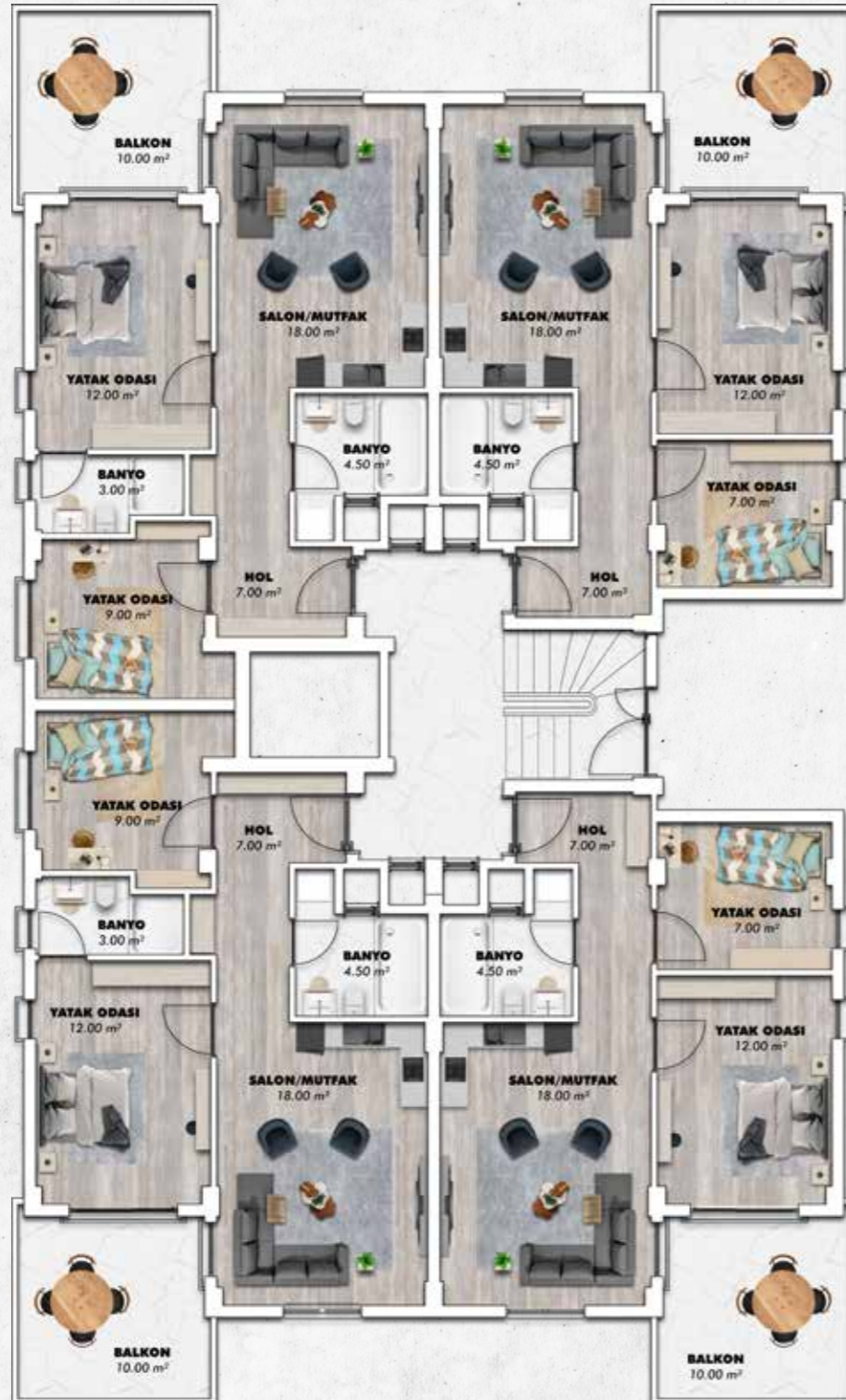
B BLOK



ZEMİN KAT PLANI

1. KAT PLANI

C BLOK



C BLOK



GLORIA HOMES

GLORIA HOMES



GLORIA HOMES

GLORIA HOMES



GLORIA HOMES



GLORIA HOMES





GLORIA HOMES

Teknik Özellikler

İNŞAAT TEKNİĞİ VE KABA YAPI

- C25 Yüksek dayanım betonu ile normal betonarme tekniği ile inşa edilecektir.
- İç ve dış duvarlarda betonarme perde, tuğla üzeri en az 4 cm EPS mantolama ile ısı yalıtım.
- Mimari,Statik,Elektrik ve Mekanik projeler ilgili kanun ve yönetmeliklere göre hazırlanmıştır. İnşaat bu projelere uygun olarak yapılacaktır.
- Katlar arası tabliyeler betonarme olarak yapılacaktır.
- Bina merdivenleri projesine uygun betonarme üstü mermer kaplama olacaktır.

ISI, SES VE SU YALITIMI

- Bina dış cephelerine en az 4 cm kalınlığında EPS mantolama ile ısı yalıtımı yapılacaktır.

ÇATI

- Her bloğun çatısı ısı ve su yalıtımı, projelerine uygun olarak yapılacaktır.
- Çatı kaplaması olarak toprak kiremit veya daha üst seviyede muadili ürünler kullanılacaktır.

PENCERE VE BALKON KAPISI DOĞRAMALARI

- Pencere ve balkon kapılar projesine göre 1.sınıf PVC olacaktır.
- Kapı ve pencere camlarının tamamı ısı yalıtımlı çift cam olacaktır. (4+12+4 ısıcam)

KAPILAR

- Daire giriş kapıları ahşap kaplamalı çelik veya kompozit kapı olacaktır.
- Zemin kat dairelerde balkonlarda anahtarlı kapı kolu olacaktır.
- Tüm iç kapılar lake veya kaplama olacaktır.

SALON VE ODALAR

- Salon zeminleri 1. sınıf seramik kaplama olacaktır.
- Oda zeminleri 1. sınıf seramik kaplama olacaktır.
- Duvarlar alçı sıva üzeri su bazlı saten boya yapılacaktır.
- Tavanlar alçı sıva üzeri, su bazlı tavan boyası yapılacaktır.
- Salon tavanlarında alçıpan uygulaması yapılacaktır.
- Odalarda perdeler yapılacaktır.

- Aydınlatmalar trafo gömme slim led olacaktır.
- Uygun yerler olması halinde Yatak odasına ve koridorda gömme dolap yapılacaktır.
- Salonda klima alt yapısı yapılacaktır.

MUTFAKLAR

- Zeminler 1. Sınıf seramik olacaktır.
- Duvarlar alçı sıva üzeri su bazlı saten boya yapılacaktır.
- Mutfak dolapları 1.sınıf yerli lake veya pvc kaplama olacaktır.
- Mutfak tezgâhı olarak granit veya quartz kullanılacaktır.
- Tavanlar alçı sıva üzeri, su bazlı tavan boyası olacaktır.
- Mutfak tavanlarında alçıpan uygulaması yapılacaktır.
- Ankastre fırın, set üstü ocak ve davlumbaz monte edilecektir.(Arçelik Simtel Este veya muadili)

BANYO VE WC'LER

- Tüm banyo ve WC'lerde yer ve duvarlar 1. Sınıf yerli seramik olacaktır.
- Vitriyilerin tamamı 1.sınıf yerli olacaktır.
- Klozetlerin tamamı gömme rezervuarlı olacaktır.
- Bataryalar 1. Sınıf marka olacaktır.
- Tüm ortak banyolarda banyo dolabı ve ebeveyn banyolarda seramik vitriye takılacaktır.
- Banyolarda temperli 5mm veya 6 mm duşakabin olacaktır.

ANTRE VE KORİDORLAR

- Zeminler uygun ebatlı 1. Sınıf yerli seramik olacaktır.
- Duvarlar alçı sıva üzeri su bazlı saten boya olacaktır.
- Girişte portmanto yapılacaktır.
- Giriş holü tavanlarında alçıpan uygulaması yapılacaktır.

BALKONLAR

- Zeminler seramik olacaktır.
- Balkonların yıkanması için musluk konacaktır.
- Balkonlarda Proje ve detayına uygun olarak korkuluk yapılacaktır.

Teknik Özellikler

ELEKTRİK SİSTEMİ

- Dairelerin elektrik tesisatları ve topraklamaları projesine uygun olarak çekilecek ve CE-TSE belgeli malzemeler kullanılacaktır.
- Genel bahçe aydınlatmaları projesine göre yapılacaktır.

ELEKTRİK, TELEFON VE TV TESİSATI

- Dairelerin tamamında elektrik priz ve anahtarlar TSE ve CE belgeli 1. Sınıf olacaktır.
- Salon ve ebeveyn odasında en az 2 adet priz, 1 adet TV prizi tesis edilecektir.
- Banyolarda en az 1 adet priz olacaktır.
- Uydu santrali monte edilecek ve bu santrale her daireden 2'şer adet ayrı uydu kablosu çıkarılacaktır.

SIHHİ TESİSAT VE ISINMA SİSTEMLERİ

- Isıtma sistemi için radyatör altyapısı olacaktır.
- Salonlarda klima alt yapısı hazır olacaktır.
- Dairelerin içme ve kullanma suyu şehir şebekesinden temin edilecektir.
- Sıcak su için güneş enerjisi alt yapısı veya daire içi merkezi termosifon alt yapısı hazırlanacaktır.

SOSYAL YAŞAM ALANLARI

- Geniş güneşlenme teraslarına sahip 90 m2 açık havuz yapılacaktır.
- Kapalı ve açık alanlara sahip sosyal donatılar yapılacaktır. (kamelya-çocuk parkı-oturma alanı-güneşlenme locası)

PEYZAJ

- Site genelindeki bahçe kısımları ayrı ayrı çimlendirilecektir.
- Uygulanabilecek tüm alanlarda peyzaj mimarisi uygulanacak ve bitki/ağaç seçimi peyzaj mimarı tarafından projelendirilecektir.
- Otomatik bahçe sulama sistemi kuyu suyundan beslenecektir.
- Site çevre duvarı ve aydınlatması yapılacaktır.

GÜVENLİK

- Site girişine güvenlik kulübesi yapılacaktır.

- Daireler, güvenlik odası arasında dahili (interkom) görüşme olanağı sağlanacaktır.
- Dairelerde mutfaklarda yangına karşı duman algılama detektörü kullanılacaktır.
- Bina girişlerinde, şifreli anahtarsız giriş imkânı uygulanacaktır.
- Site çevresine kurulacak kameralar ile 7/24 kapalı devre kamera sistemi kurulacaktır.

OTOPARK

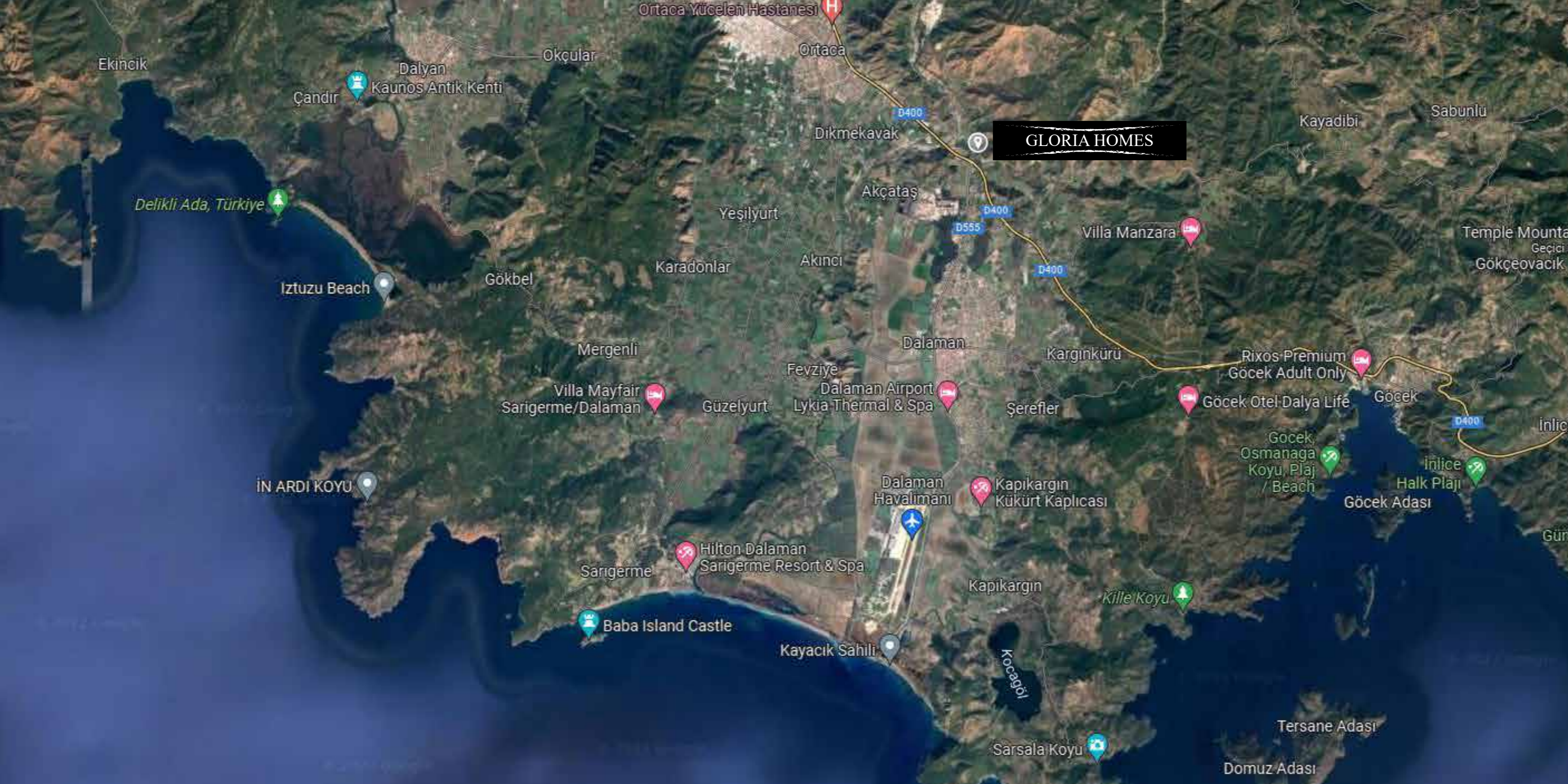
- Tüm dairelere bir araçlık açık otopark yeri tahsis edilecektir.

KONUM

- Otogara 600 m mesafe
- Yapılacak olan AVM projesine 500 m
- *Muğla Antalya Karayoluna 400 m
- Dalaman şehir merkezi 6 km
- Ortaca şehir merkezi 6 Km
- Havalimanı 13 km
- Sarıgerme 16 Km
- Göcek 15 km
- Dalyan 19 km
- Sarsala koyu 19 km
- Köyceğiz 21 km
- Fethiye 40 km

SİTE ÖZELLİKLERİ

- 365 GÜN GÜNEŞ
- ORMAN MANZARASI
- NARENÇİYE BAHÇELERİ İÇİNDE
- GÜNEYDEN MELTEM VE ÇAM ORMANI ESİNTİSİ
- BÖLGESEL SEYREK YAPILAŞMA



GLORIA HOMES

İN ARDI KOYU

Iztuzu Beach

Baba Island Castle

Hilton Dalaman Sarigerme Resort & Spa

Dalaman Havalimanı

Dalaman Airport Lykia Thermal & Spa

Villa Mayfair Sarigerme/Dalaman

Kapıkargın Kükürt Kaplıcası

Göcek Otel Dalya Life

Gocek Osmanaga Koyu Plaj / Beach

Göcek Adası

Tersane Adası

Domuz Adası

Sarsala Koyu

Kapıkargın

Kille Koyu

Karginkuru

Şerefler

Dalaman

Fevziye

Güzelyurt

Mergenli

Gökbel

Karadonlar

Yeşilyurt

Akçataş

Dikmekavak

Ortaca

Okçular

Dalyan Kaunos Antik Kenti

Çandır

Ekincik

Kayadibi

Sabunlu

Temple Mounta Geçici Gökçeovacık

inlic

inlice

Gün

GLORIA HOMES

+90 532 217 38 68